

# Manipulation, utilisation et réfection du pansement d'un cathéter à chambre implantable

## Objectifs pédagogiques

- Actualiser les connaissances en soins infirmiers en cancérologie
- Sécuriser la pratique et maîtriser les gestes lors des différents actes techniques
- Effectuer des prélèvements sur chambre implantable
- Assurer une bonne réfection du pansement
- Administrer des thérapeutiques sur chambre implantable
- Maintenir en état fonctionnel le dispositif

## Programme

### Mise à disposition et réalisation des cours en E-learning en amont de la journée en présentiel

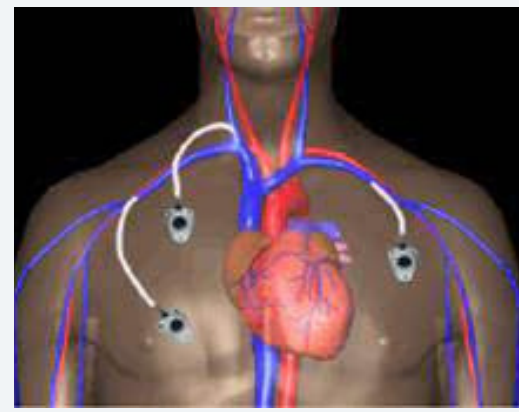
- Rappel contextuel et réglementation sur la prise en charge des Dispositifs Intra-Veineux de Longue Durée : DIVLD
- Les grands principes :
  - de la chimiothérapie et des traitements anti-cancéreux
  - de l'antibiothérapie et des anti-infectieux
  - de l'alimentation parentérale
  - Evaluation des connaissances
- Identifier le dispositif de la chambre implantable
- Prise en charge du patient en ambulatoire
  - De la pose du DIVLD à son utilisation
- Les complications associées aux DIVLD
  - Evaluation des connaissances
- Recommandations et règles d'hygiène des mains
- Respecter l'asepsie
- Gérer l'élimination des déchets
- Evaluation des connaissances

### Journée en présentiel de 9h00 à 17h30

- Accueil des apprenants
- Echanges sur les sessions en E-learning
- Démonstration et observation de la manipulation de la chambre implantable
- Ateliers de simulation :
  - Manipulation de la chambre implantable :
    - Pose et retrait d'une aiguille de Huber
    - Réfection du pansement
  - Evaluation de la pratique pour chacun des apprenants
- Echanges entre les professionnels et les apprenants
- Evaluation des connaissances
- Synthèse de la journée
- Evaluation de la satisfaction

### Intervenants du Centre Henri-Becquerel

Dr Gilles-Barray Marie, Dr Andréa Bailleul, Anesthésistes, Dr Jean Rouvet, Pharmacien, Marie-France Bagatha, Cadre hygiéniste, Infirmier(e)s Diplômé(e)s d'Etat



**Lieu :** Centre Henri-Becquerel  
IFHB - Rue Edouard Adam - 76000 Rouen

**Date :** 2 Sessions en 2024

1ère session :

- Cours en ligne du 29/01/24 au 14/02/2024
- Journée en présentiel le 19/02/2024

2ème session :

- Cours en ligne du 16/09/24 au 02/10/24
- Journée en présentiel le 07/10/23

**Public :** IDE libéraux, IDE salariés  
d'établissements de santé,  
Manipulateurs en électroradiologie médicale

**DPC :** 29072325016

**Tarif :** 550€

### Méthodes pédagogiques mobilisées :

Méthodes expositive, démonstrative, interrogative et active  
Apports théoriques, revue bibliographique, supports photographiques, film, ateliers pratiques avec simulation sur mannequins, échanges entre les professionnels

**Modalités d'évaluation :** Autopositionnement de l'apprenant pré et post formation  
Tests pré et post formation - Evaluation de la pratique en atelier de simulation et de la satisfaction

### Référents Pédagogiques :

Dr Andréa Bailleul, médecin anesthésiste  
Marie-France Bagatha, Cadre hygiéniste

**Contact :** Laurence Anne  
Coordinatrice Enseignement & Formation  
Rue d'Amiens - 76038 Rouen Cedex  
(+33) 02.76.01.57.44  
[ifhb@chb.unicancer.fr](mailto:ifhb@chb.unicancer.fr)

**Si vous êtes en situation de handicap,**  
n'hésitez pas à prendre contact par courriel  
[ifhb@chb.unicancer.fr](mailto:ifhb@chb.unicancer.fr)