

# Prise en charge des traitements anticancéreux injectables en Hospitalisation A Domicile (HAD)

## Objectifs pédagogiques

- Se familiariser avec les pathologies cancéreuses
- Connaître les différentes molécules éligibles
- Intégrer les recommandations de pré-injection au lit du patient
- Gérer les évènements indésirables
- Se situer dans les différents circuits Ville–Hôpital
- Apporter des réponses aux questionnements des patients sur le suivi de leur prise en charge à domicile

## Programme

### Jour 1

**09h00** Accueil et présentation de la journée

**09h15** Pré-test formation

**09h25** La législation et la réglementation

**09h35** Les pathologies cancéreuses : le myélome multiple, la myélodysplasie, les Lymphomes

**10h25** Pause

**10h40** Les pathologies cancéreuses : le cancer du sein

**11h10** Le parcours patient

**11h30** Rôle et organisation des soins de supports

**12h00** Déjeuner

**13h00** Les grands principes de la Chimiothérapie et des traitements anticancéreux

**14h00** Les molécules éligibles

**15h00** Pause

**15h15** Les outils d'aide à l'injection au lit de patient

**16h00** Représentations des patients de la prise en charge à domicile

**16h40 à 17h30**

Post test formation

Synthèse de la journée

Evaluation de la satisfaction

### Jour 2

**9h00** Accueil et présentation de la matinée

**9h15** Etudes de cas

Echanges avec les participants

**9h45** Pause

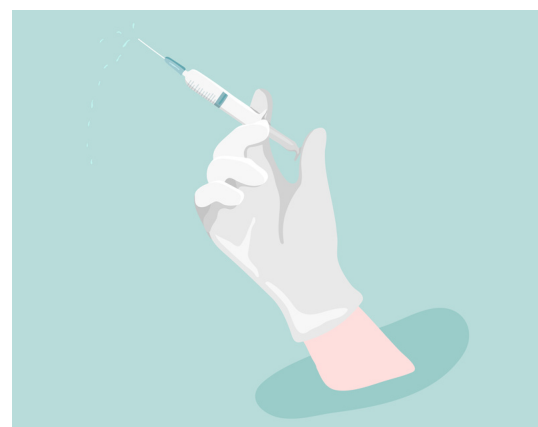
**10h00** Immersion en Hôpital de Jour

**12h00 à 12h15**

Synthèse de la matinée

Evaluation de la satisfaction

**Intervenants** IPA en hématologie et oncologie, Pharmacien, Cadre coordinatrice des soins de support, Psychologue, IDE Hôpital de jour



**Lieu :** IFHB - Centre Henri-Becquerel  
Rue Edouard Adam - 76000 Rouen

**Date :**

**Journée présentielle :**

- le mardi 21 Novembre 2023

**Immersion en Hôpital de jour :**

- le jeudi 23/11
- le mardi 28/11
- le jeudi 30/11
- le mardi 5/12.

**Prérequis :** IDE impliqués dans la prise en charge de patients atteints de cancer.

**Tarif :** 450 Euros

**DPC :** 29072325014

**Méthodes pédagogiques mobilisées :**

Méthodes expositive, interrogative, démonstrative, active avec apports théoriques, étude de cas et échanges avec les apprenants, immersion en Hôpital de Jour

**Modalités d'évaluation :** Tests pré et post formation - Evaluation de la satisfaction

**Référents Pédagogiques :**

Sandrine Buray, Laetita Savary, IPA en Hématologie et Oncologie

**Contact :** Laurence Anne

Coordinatrice Enseignement & Formation

Rue d'Amiens - 76038 Rouen Cedex

(+33) 02.76.01.57.44

IFHB@chb.unicancer.fr

**Si vous êtes en situation de handicap,** n'hésitez pas à prendre contact par courriel [ifhb@chb.unicancer.fr](mailto:ifhb@chb.unicancer.fr)

Retrouvez toutes nos formations : [ifhb.fr](http://ifhb.fr)

**Nous suivre**

