

SATISFACTION & EXPÉRIENCE DES PATIENTS : RÉSULTATS ENQUÊTE E-SATIS 2024

E-SATIS, C'EST QUOI ?

E-Satis est l'enquête nationale de satisfaction concernant votre hospitalisation.

Vos réponses à cette enquête nous aident à améliorer la qualité de votre prise en charge.

FAITES PART DE VOS EXPÉRIENCES ET OPINIONS

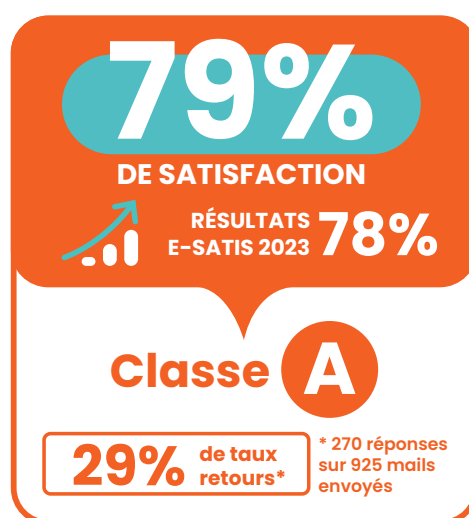
1. Donnez votre adresse mail lors de votre admission
2. Répondez au questionnaire anonyme en ligne que vous recevrez par mail 2 à 10 semaines après votre hospitalisation



Le mail aura pour objet : « Campagne nationale de satisfaction patients copilotée par le Ministère chargé de la Santé et la HAS ».

MERCI POUR VOTRE PARTICIPATION

SÉJOUR DE + DE 48H



Accueil	78%	↑
Prise en charge infirmiers et aides-soignants	88%	↑
Prise en charge médecins, chirurgiens, sages-femmes	86%	↑
Chambre	80%	⇒
Repas	67%	↑
Organisation de la sortie	71%	↑

CHIRURGIE AMBULATOIRE



Avant hospitalisation	90%	↑
Accueil	90%	↑
Prise en charge pendant l'hospitalisation	90%	↑
Chambre & repas/collations	78%	↓
Organisation de la sortie & retour à domicile	83%	↑

PRISE EN CHARGE CLINIQUE

SÉJOURS DE + DE 48H - Évaluation de la prise en charge de la douleur

100% **A**

CHIRURGIE AMBULATOIRE

Évaluation à l'admission de l'éligibilité à l'intervention

98% **A**

Évaluation du patient pour la sortie de la structure

98% **A**

Anticipation de la prise en charge de la douleur

98% **A**

Contact entre la structure et le patient entre J+1 et J+3

74% **B**

COORDINATION DES PRISES EN CHARGE

SÉJOURS DE + DE 48H

Qualité de la lettre de liaison à la sortie

61% **C**

CHIRURGIE AMBULATOIRE

Qualité de la lettre de liaison à la sortie

97% **A**

PRÉVENTION DES INFECTIONS ASSOCIÉES AUX SOINS

Consommation de produits hydroalcooliques

72% **C**

Bonnes pratiques de précautions complémentaires contact

68% **B**